

第17回 千葉リプロダクション研究会・学術講演会

日時

2016年10月1日(土) 17時00分開演

会場

三井ガーデンホテル千葉 3F 平安・南

千葉市中央区中央1-11-1 TEL 043-224-1131

当番世話人

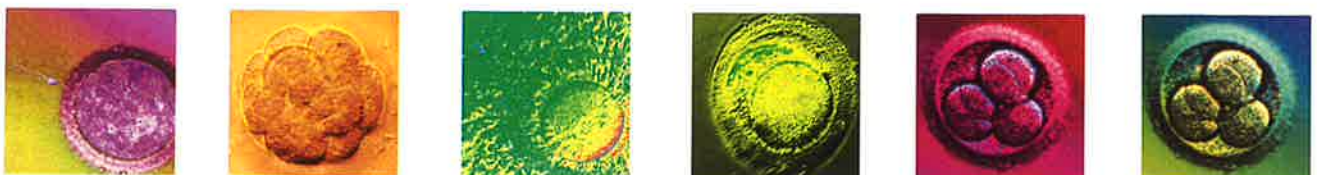
川井 清考 亀田総合病院 生殖医療科

*参加費 1,000円

*交付シール

(日本産婦人科医会研修参加証、日本産科婦人科学会研修参加証)

共催 千葉リプロダクション研究会
メルクセローノ株式会社



プログラム

17:00 開会の辞 川井 清考 亀田総合病院 生殖医療科

一般演題 -1

17:00

座長 小宮 顕 千葉大学医学部附属病院 泌尿器科

演題 1

当院における日帰り精索静脈瘤手術（高位結紮術）の臨床的検討

桐友クリニック新松戸

○塚本 定、眞鍋文雄、幸田真理子

演題 2

当院における不妊症スクリーニング検査の現状（甲状腺機能、風疹、ビタミンD）

高橋ウイメンズクリニック

○熊耳敦子、藤田真紀、高橋敬一

演題 3

インジェクションピペットの外径の差が、ICSIの成績に及ぼす影響

中野レディースクリニック

○中野英之、江副郁恵 小野塚さえ

演題 4

当院における高齢女性に対する配偶者間人工授精（AIH）の有用性

中野レディースクリニック

○小野塚さえ、五十嵐千晶 江副郁恵 中野英之

演題 5

小卵胞由来の受精卵では Multinuclear blastomere の出現頻度が増加する

千葉大学医学部附属病院 婦人科(1)、千葉大学大学院医学研究院生殖医学(2)

○小林達也(1,2)、石川博士(1,2)、石井久美子(1)、河原井麗正(1,2)、森本沙知(1,2)、金谷裕美(1)、曾根原弘樹(1,2)、藤田真紀(1)、生水真紀夫(1,2)

17:50 製品紹介 メルクセローノ株式会社

一般演題 - 2

18:00

座長 石川 博士 千葉大学医学部附属病院 婦人科

演題 6

レボチロキシンを投与した潜在性甲状腺機能低下症合併妊娠における妊娠初期胎児心拍数の変動について

帝京大学ちば総合医療センター 産婦人科

○五十嵐敏雄、森岡将来、古村絢子、中村寛江、神尊貴裕、中村泰昭、鶴賀哲史、林正路、梁善光

演題 7

当院における凍結胚盤胞2ヶ移植の現状

高橋レディースクリニック

○小川 紗、三宅美夏、三浦加奈代、村山直人、高橋具視

演題 8

公的補助による卵子凍結の実際 — 行政の試みからの一考察 —

順天堂大学医学部附属浦安病院 産婦人科

○菊地盤、香川則子、城崎有加、笠原華子、野島美知夫、吉田幸洋

演題 9

卵胞刺激ホルモン基礎値と抗ミュラー管ホルモンの年齢変化と妊娠予後および採卵数との関係

東京歯科大学市川総合病院 リプロダクションセンター

○板井侑里、吉田丈児、片山紗弥、小笠原 淳、山口 緑、井上 治、橋本志歩、吉丸真澄、小川誠司、杉山重里、小川真里子、川口真帆、片野坂潤子、岡崎雅子、萩生田純、金子 智、中川 健、高松潔

演題 10

高倍率顕微鏡による精子頭部の観察の意義

千葉大学医学部附属病院 泌尿器科

○小宮 顕

演題 11

がん・生殖医療における心理支援の取り組みと展望

亀田総合病院 生殖医療科

○奈良和子、宮川智子、金高智子、細川裕子、山田成子、寺岡香里、川原麻美、大内久美、原田竜也、川井清考

----- 休憩 -----

特別講演

19:10

座長 川井 清考 先生

亀田総合病院 生殖医療科 部長

演者 鈴木 直 先生

聖マリアンナ医科大学 産婦人科 教授

演題 『AYA 世代がん患者に対する妊孕性温存の診療』

20:10 閉会の辞 川井 清考

亀田総合病院 生殖医療科

20:15 懇親会 3階 平安・東

会場のご案内

三井ガーデンホテル千葉

〒260-8626

千葉市中央区中央 1-11-1

TEL 043-224-1212 (宴会直通)

連絡先

メルクセローノ(株) 村杉和芳

TEL: 090-2171-3777

交通のご案内

電車の場合

- ・JR「千葉」駅東口より徒歩7分
- ・京成千葉線「千葉中央」駅より徒歩7分
- ・千葉都市モノレール1号線「葭川公園」駅より徒歩2分

車の場合

京葉道路「穴川IC」より15分



